

Kroje pism



Source Sans Pro

Politechnika

Aa Aa Aa Aa Aa

Aa Aa Aa Aa Aa

Source Serif Pro

Politechnika

Aa Aa Aa Aa Aa

Aa Aa Aa Aa Aa

Adagio Slab

Politechnika

Aa Aa Aa Aa Aa

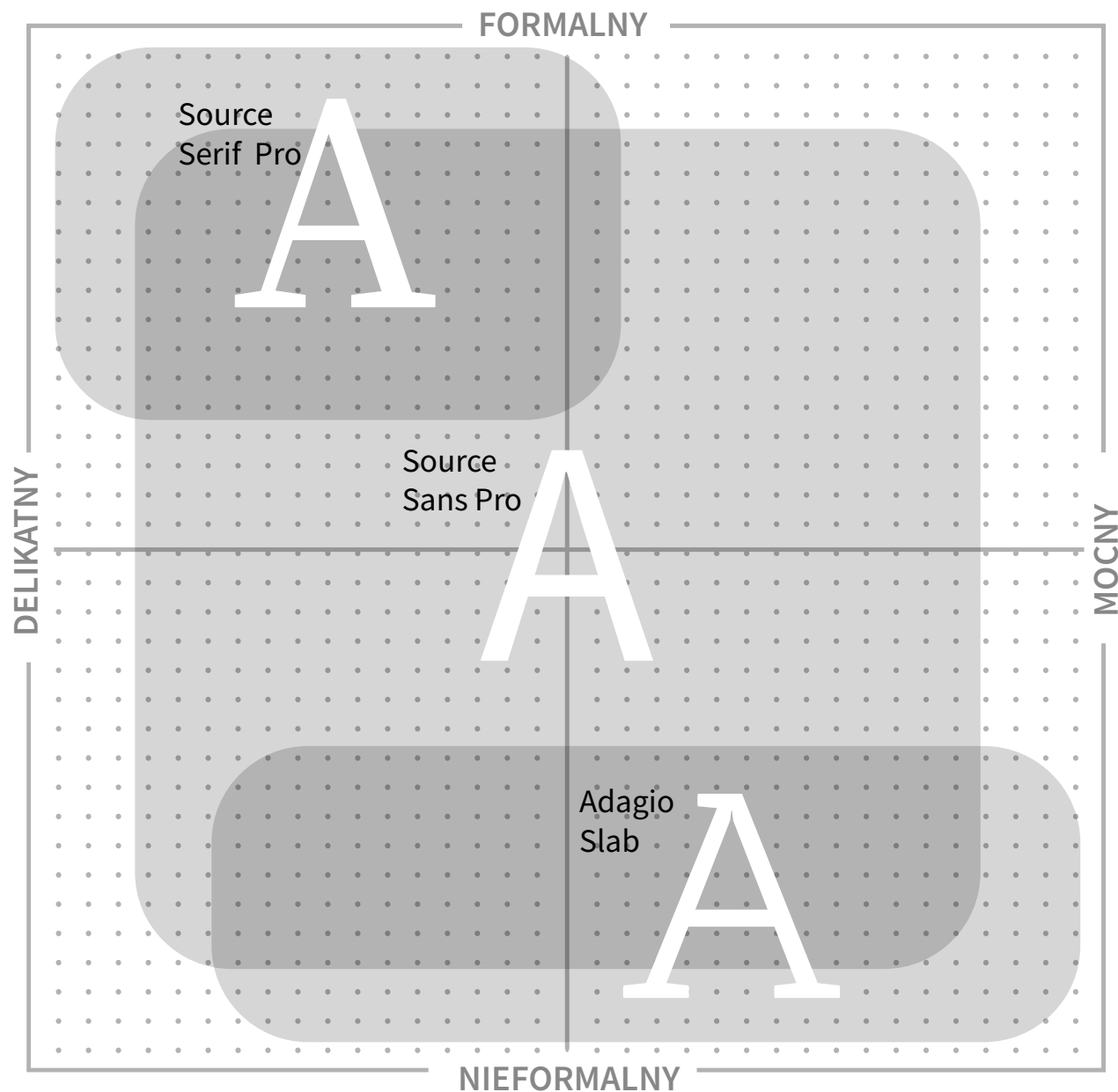
Aa Aa Aa Aa Aa

Rodziny

Source i Adagio

Ważnym elementem identyfikacji Uczelni jest typografia, która w zależności od doboru może pełnić kluczową rolę w charakterze przekazu.

Trzy rodziny krojów pism pozwalają na tworzenie bardzo różnorodnych projektów, od bardzo formalnych (Source Serif Pro) do całkiem swobodnych (Adagio Slab).



Rozkład krojów na spektrum graficznym

Każdy krój pisma ma swoje miejsce na spektrum graficznym. Ułatwia to użytkownikowi pracę nad projektem graficznym.

Najszerwsze zastosowanie ma bezszeryfowy krój Source Sans Pro, który, w zależności od wielkości i grubości, może być bardziej lub mniej formalny.

Krój Source Serif Pro, ze względu na szeryfy i bardziej tradycyjny charakter, znajduje zastosowanie w subtelniejszych i bardziej formalnych projektach.

Natomiast krój Adagio Slab szeryfowy, jednak różnorodny w charakterze, sprawdzi się w mocniejszych i nieformalnych wizualizacjach.

Lorem ipsum

*Pudaepelecto que omnis et ulluptati
cum as aut rernatur sequi ne sentem
con recte volorit derio. Heniscius*

Sinus qui demporrorit et, ut exernatest veles non consequid eum vero tem vellaci libeate repudi acepro blaciendis est, temquia volupti dollam id ent.

Fugite imporero elloreseque corruptur, nonsequis audae volorep roreror iorestiam quamet alignimet ut estrum facere non nis minis vel incias doleserum quassimi, ut imusdaerupta sunt et harum essitate nis aut intia corro cor animil maio et dolendi simus a dolorep repelectur repudandit ulparum hiciaspidit esequis nos des conet molorem unte cullanis autem est explatis es exeriae voluptiisit endi acculpa rcidel magnatusam fuga. Nam, cus.

Atur, susaepudit is accabo. Min et veres dem adionsecate perfero vitatur, ad quossitiam, ilit labore qui offic tecusam dolupicium ea volutemqui dios consendic te serum quaturi onsequ molecu erchillor modis nobit, sa volore essit unt etur aut ute. Min et veres dem adionsecate perfero vitatur, ad quossitiam, ilit labore qui offic. Fugite imporero elloreseque corruptur, nonsequis audae volorep roreror iorestiam quamet alignimet.

Sinus qui demporrorit et, ut exernatest veles non consequid eum vero tem vellaci libeate repudi acepro blaciendis est, temquia volupti dollam id ent.

Tytuł

Source Sans Pro
light
50 pkt

Lid

Source Serif Pro
regular
20 pkt

Podpisy

Source Serif Pro
semibold
9 pkt

Tekst główny

Source Sans Pro
liht.
12 pkt

Przykładowy projekt układu tekstu

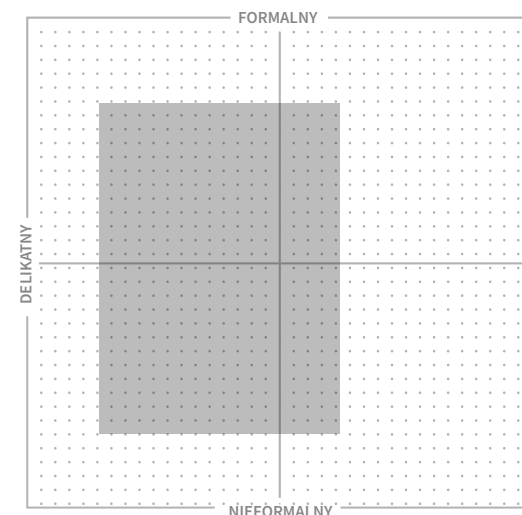
Delikatny, uniwersalny

Delikatny, bardzo zrównoważony projekt o szerokim spektrum zastosowań.

Nadaje się zarówno do formalnych i nieformalnych projektów, jak i specjalistycznych prac naukowych

Tytuł i tekst główny pisany jest krojem Source Sans light. Duża różnica wielkości litery między tytułem i tekstem.

Lid, śródtytuły, podpisy mogą być grubsze lub pisane innym krojem.



Lorem ipsum dolor sit amet omnis

Pudaepelecto que omnis et ulluptati cum as aut rernatur sequi ne sentem con recte volorit derio. Heniscius fugite imporero elloreseque corruptur, nonsequis audae volorep roreror iorestiam quamet alignimet ut estrum facere non nis minis vel incias doleserum

Sinus qui demporrorit et, ut exernatest veles non consequid eum vero tem vellaci libeate repudi acepro blaciendis est, temquia volupti dollam id ent.

Fugite imporero elloreseque corruptur, nonsequis audae volorep roreror iorestiam quamet alignimet ut estrum facere non nis minis vel incias doleserum quassimi, ut imusdaerupta sunt et harum essitate nis aut intia corro cor animil maio et dolendi simus a dolorep repelectur repudandit ulparum hiciaspidit esequis nos des conet molorem unte cullanis autem est explatis es exeriae voluptiisit endi acculpa rcidel magnatusam fuga. Nam, cus.

Atur, susaepudit is accabo. Min et veres dem adionsecate perfero vitatur, ad quossitiam, ilit labore qui offic tecusam dolupicium ea volutemqui dios consendic te serum quaturi onsequ molecu erchillor modis nobit, sa volore essit unt etur aut ute. Min et veres dem adionsecate perfero vitatur, ad quossitiam, ilit labore qui offic. Fugite imporero elloreseque corruptur, nonsequis audae volorep roreror iorestiam quamet alignimet.

Sinus qui demporrorit et, ut exernatest veles non consequid eum vero tem vellaci libeate repudi acepro blaciendis est, temquia volupti dollam id ent.

Tytuł

Source Serif Pro
regular
25 pkt

Przykładowy projekt układu tekstu

Lid

Source Sans Pro
light
16 pkt

Formalny

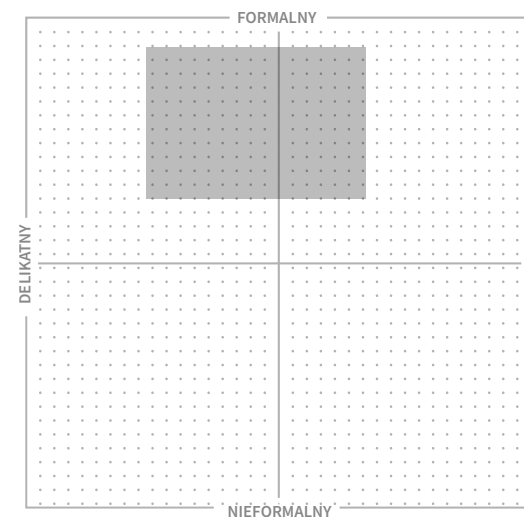
Układ tekstu do projektów i publikacji formalnych. Przewaga krojów szeryfowych (Source Serif) i małe różnice między wielkością tytułu i tekstu.

Podpisy

Source Serif Pro
semibold
9 pkt

Tekst główny

Source Serif Pro
regular
11 pkt



Lorem Ipsum Dolor

PUDAEPELECTO QUE OMNIS ET
ULLUPTATI CUM AS AUT RERNATUR
SEQUI NE SENTEM CON RECTE
VOLORIT DERIO.

Fugite imporero elloreseque corruptur, nonsequis audae volorep roreror iorestiam quamet alignimet ut estrum facere non nis minis vel incias doleserum quasimi, ut imusdaerupta sunt et harum essitate nis autintia corro cor animil maio et dolendi simus a dolorep repectur repudandit ulparum hiciaspidit esequis nos des conet molorem unte cullanis autem est explatis es exeriae voluptiisit endi acculpa rcidel magnatusam fuga. Nam, cus.

Atur, susaepudit is accabo. Min et veres dem adionsecate perfero vitatur, ad quossitiam, ilit labore qui offictecusam dolupicium ea volutemqui dios consendic te serum quaturi onsequ molecu erchillor modis nobit, sa volore essit unt etur aut ute.

*Sinus qui
demporrorit et, ut
exernatest veles
non consequid eum
vero tem vellaci
libeate repudi
acepro blaciendis*

Tytuł

Adagio Slab Pro
bold
50 pkt

Przykładowy projekt
układu tekstu

Nieformalny

Układ tekstu do projektów
nieformalnych, np. materiałów
reklamowych, plakatów.
Mocny, gruby tytuł, powiększony tekst,
wyróżnione treści pisane kapitalikami.

Lid

Source Serif Pro
regular
20 pkt

Podpisy

Source Serif Pro
semibold
9 pkt

Tekst główny

Source Sans Pro
light
12 pkt

